

Barómetro electoral y social

Mes de octubre de 2013



ENCUESTA DE EXPECTATIVA DE VOTO:

	Elecciones generales 2011			Encuesta octubre de 2013			Diferencia		
	Votos	%	Escaños	Votos	%	Escaños	Votos	%	Escaños
PP*	10.866.566	45,2%	186	5.870.000	31,5%	137 \ 143	- 4.996.566	-13,7%	43 \ 49
PSOE	7.003.511	29,2%	110	5.232.000	28,1%	114 \ 116	- 1.771.511	-1,1%	4 \ 6
IU*	1.686.040	7,0%	11	2.558.000	13,7%	28 \ 31	871.960	6,7%	17 \ 20
UPYD	1.143.225	4,8%	5	1.496.000	8,0%	12 \ 15	352.775	3,3%	7 \ 10
CIU	1.015.691	4,2%	16	451.000	2,4%	11	- 564.691	-1,8%	- 5
AMAIUR	334.498	1,4%	7	303.000	1,6%	8	- 31.498	0,2%	1
EAJ-PNV	324.317	1,4%	5	268.000	1,4%	7	- 56.317	0,1%	2
ERC*	244.854	1,0%	3	425.000	2,3%	8	180.146	1,3%	5
EQUO*	185.331	0,8%	0	290.000	1,6%	1	104.669	0,8%	1
BNG	184.037	0,8%	2	152.000	0,8%	2	- 32.037	0,0%	-
CC-NC	143.881	0,6%	2	165.000	0,9%	4	21.119	0,3%	2
COMPROMÍS	125.306	0,5%	1	221.000	1,2%	3	95.694	0,7%	2
FAC	99.473	0,4%	1	81.000	0,4%	1	- 18.473	0,0%	-
GEROA BAI	42.415	0,2%	1	53.000	0,3%	1	10.585	0,1%	-
PA	76.999	0,3%	0	115.000	0,6%	0	38.001	0,3%	-
PRC	44.010	0,2%	0	40.000	0,2%	1	- 4.010	0,0%	1
MÉS*	31.417	0,1%	0	48.000	0,3%	1	16.583	0,1%	1
Ciutadans	-	0,0%	0	237.000	1,3%	3	237.000	1,3%	3
CUP	-	0,0%	0	140.000	0,8%	2	140.000	0,8%	2
OTROS	463.854	1,9%	0	484.000	2,6%	0	20.146	0,7%	-
Voto a candidatura	24.015.425	100,0%		18.629.000	100,0%		- 5.386.425		
En blanco	333.461			408.000			74.539		
Nulos	317.555			371.000			53.445		
Abstención	11.113.050			16.577.000			5.463.950		
Total censo	35.779.491			35.985.000			205.509		
%Abstención		31,1%			46,1%			15,0%	
% Participación		68,9%			53,9%			-15,0%	
Nº. Total escaños			350			350			

Nota sobre UPN: El voto a Unión del Pueblo Navarro se incorpora al PP al presentarse coaligados en las elecciones generales.

Nota sobre IU: Los votos en Aragón incluyen a Chunta Aragonesista (CHA) al presentarse en coalición en esta autonomía.

Nota sobre ERC: Solo votos obtenidos en Cataluña. Se excluyen los 12.131 correspondientes al País Valenciano y Baleares.

Nota sobre EQUO: Votos obtenidos en solitario en 15 de las 17 CCAA. No se contabilizan los conseguidos en coalición en el País Valenciano y Baleares.

Nota sobre MÉS: Denominación adoptada por PSM-Iniciativa Verds-Entesa en Baleares.

Análisis.

Desde la vuelta de vacaciones el nivel de participación sube, dejamos atrás los porcentajes inferiores al 50% que padecimos en el primer semestre del año. En estos momentos la participación sería del 53,9%, superior en 1,6 puntos a la del pasado septiembre, lo que supone la activación de 614.000 votantes netos, que mayoritariamente han optado por el PP y PSOE, de hecho el partido del Gobierno incrementa su electorado en 308.000 votantes netos y el Partido Socialista en 222.000 votantes netos.

Porcentualmente PP y PSOE son también los partidos que experimentan un mayor avance en el último mes, crecen 0,6 y 0,3 puntos, respectivamente. Mientras que las dos fuerzas políticas que más retroceden porcentualmente son IU y UPYD, que lo hacen en -0,4 y -0,3 puntos a pesar de mantenerse prácticamente con el mismo número de votantes que en septiembre.

En estos treinta últimos días los partidos que han sufrido descenso en voto y porcentaje han sido CiU, Compromis y PA, concretamente 0,1 puntos porcentuales cada uno. Otros mantienen el porcentaje de septiembre pero disminuyen en voto como FAC o PRC.

Por el contrario EQUO y Ciudadadans han visto crecer su expectativa de voto en 0,1 puntos y también han aumentado su electorado en varios miles de votantes.

Mientras que el grueso de los partidos incrementa ligeramente su electorado pero sin incrementar su porcentaje; ERC, BNG, CC-NC, AMAIUR, EAJ-PNV, CUP, MES y G-BAI.

Con respecto a los resultados del 20-N destaca la pérdida de 13,7 puntos porcentuales del PP, así como que su grupo parlamentario se reduciría en 43/49 escaños y su electorado sufriría una merma de 5 millones de votantes netos. CiU se deja en el camino 5 escaños y 1,8 puntos porcentuales, así como 560.000 votantes. Mientras que el PSOE desciende 1,1 puntos, pierde 1.800.000 votantes netos pero no disminuye su representación parlamentaria, todo lo contrario, la incrementa en 4/6 diputados/as. Estos tres partidos han visto reducido su electorado en 7,3 millones de votantes netos.

Diferente es el comportamiento de otras siete fuerzas que juntas amplían sus electorados en 2,0 millones netos de votantes; IU(+870.000), UPYD(+352.000), CIUTADANS(+237.000), ERC(+180.000), CUP (+140.000), EQUO (+105.000) y COMPROMIS (+95.000) y que también consiguen mejorar su porcentaje de voto con incrementos de 6,7 puntos en el caso de IU, de 3,3 UPYD, de 1,3 puntos ERC y CIUTADANS, de 0,8 puntos EQUO y CUP, y de 0,7 puntos COMPROMIS.

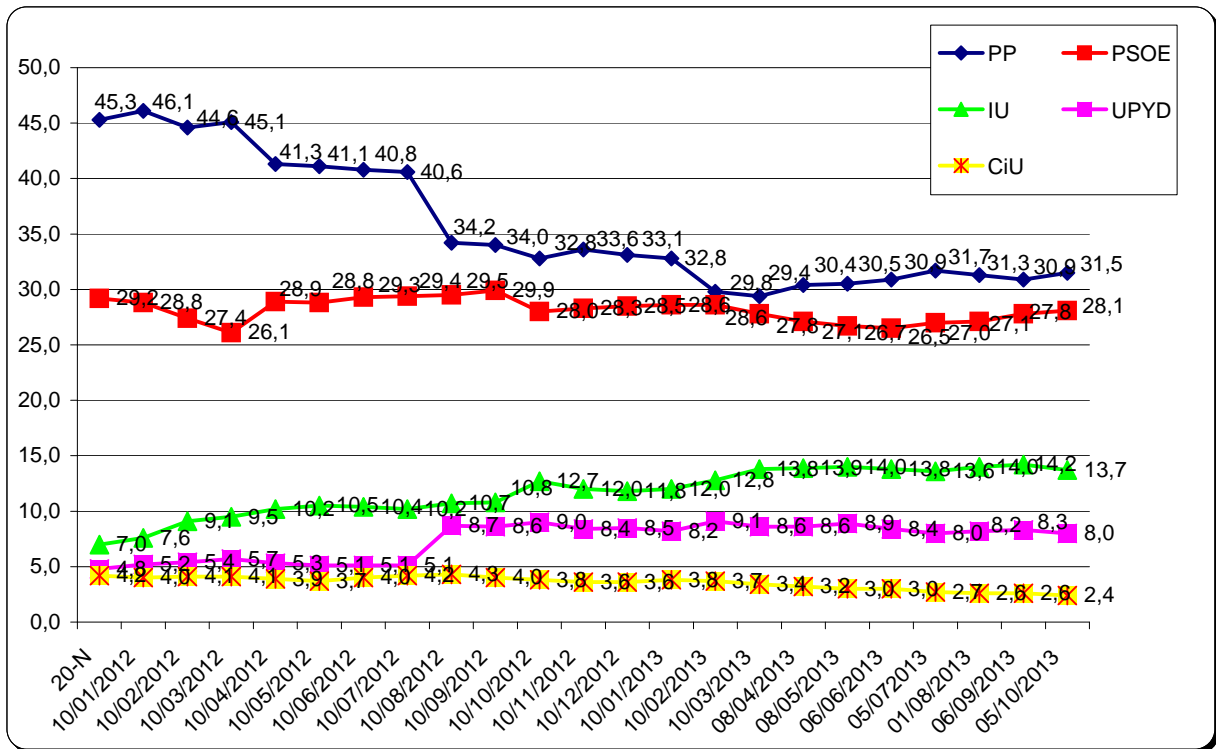
Las mayores ganancias de escaños son para IU que conseguiría 17/20 más que el 20-N, UPYD que sumaría otros 7/10 y ERC que logra 5 más. COMPROMÍS obtendría 2 más, mientras que accederían por primera vez al Congreso de los diputados CIUTANDANS con 3, CUP con 2 y EQUO con 1.

Otras formaciones con modestos incrementos de votos también logran incrementar su presencia en el Congreso, como es el caso de CC-CN (+2) o logran entrar como le ocurre a MES con 1 escaño.

También aumentan su número de parlamentarios PNV (+2) y AMAIUR (+1) o consiguen entrar en la cámara baja con 1 como le sucede al PRC, pero estos tres partidos tienen pérdidas, aunque leves, de votantes.

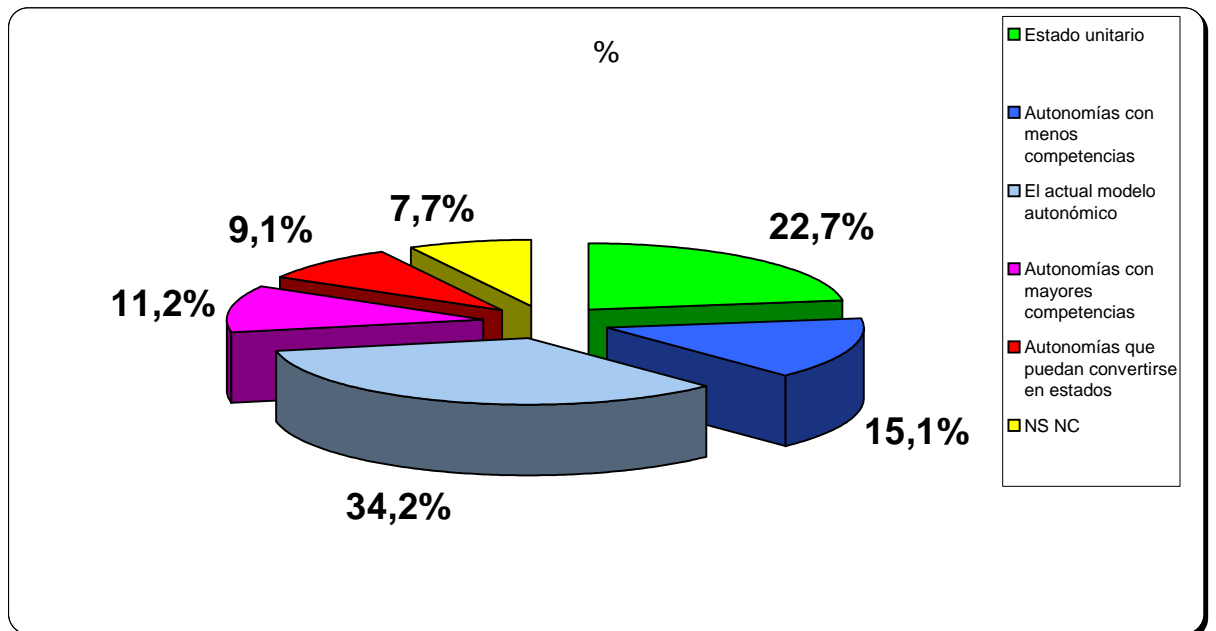
Mientras que el BNG es el único que repite su cifra de diputados de 2011 así como también el porcentaje de voto que obtuvo.

Evolución mensual del voto y número de escaños:



La cuestión del mes:

¿ Qué organización territorial prefiere para el Estado ?

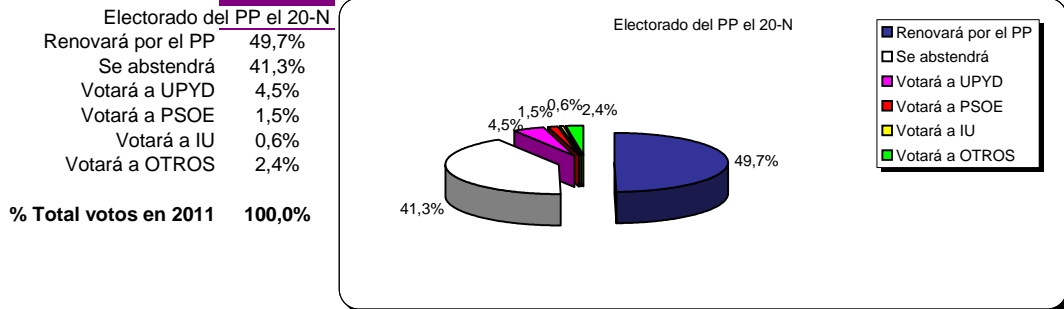


CANDIDATURAS

PP*

El PP conserva el 49,7% de sus votantes de 2011, por lo que se desprende del 50,3% de sus votantes de 2011, que se distribuyen del modo que sigue; el 41,3% se abstendrá, el 4,5% se transfiere a UPyD, otro 1,5% marcha al PSOE, el 0,6% votará a IU y el restante 2,4% a OTROS.

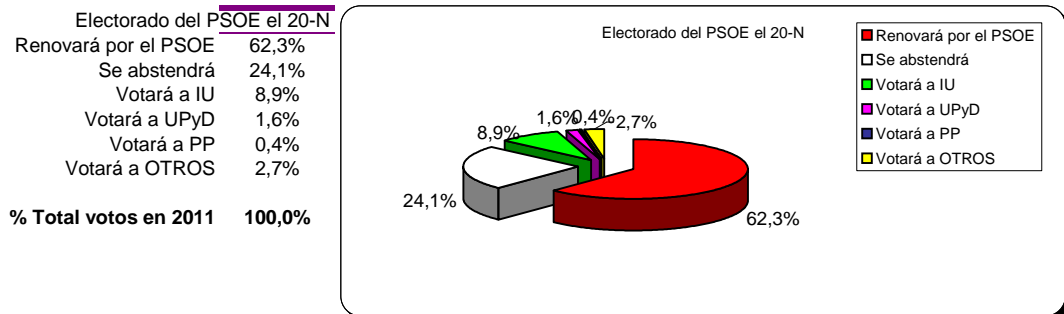
Comportamiento actual del electorado que votó al PP en las elecciones generales del 20 de noviembre de 2011:



PSOE

El PSOE mantiene fidelizado al 62,3% de sus votantes de 2011, el restante 37,7% se reparte entre distintas opciones, destacando el 24,1% que opta por la abstención y el 8,9% que migra a IU.

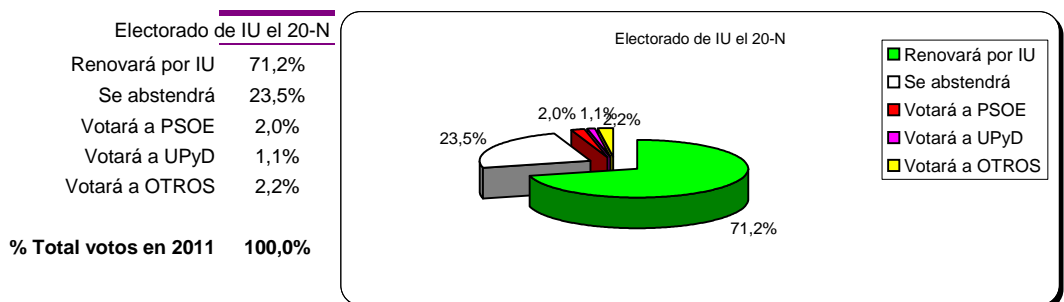
Comportamiento actual del electorado que votó al PSOE en las elecciones generales del 20 de noviembre de 2011:



IU*

Mantiene la lealtad del 71,2% del electorado de 2011, siendo la principal causa de las fugas de votos la abstención, que representa el 23,5% del voto de IU en las elecciones generales del 20-N.

Comportamiento actual del electorado que votó a IU en las elecciones generales del 20 de noviembre de 2011:



COMPORTAMIENTO ELECTORAL POR EDAD:

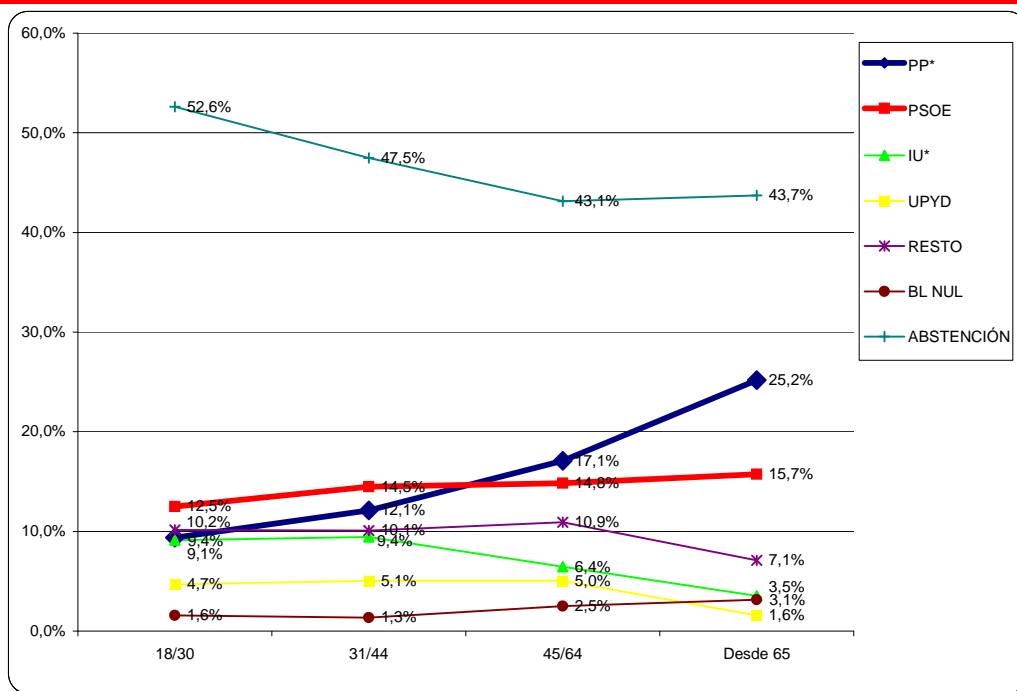
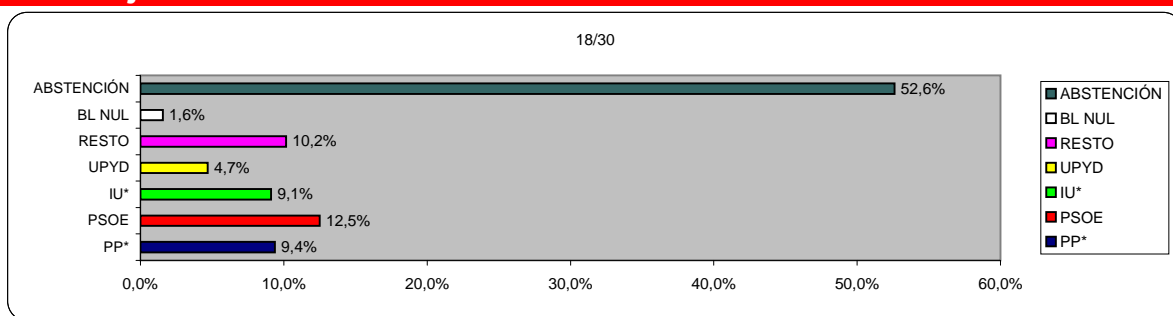


TABLA DE PORCENTAJES: % por cada categoría

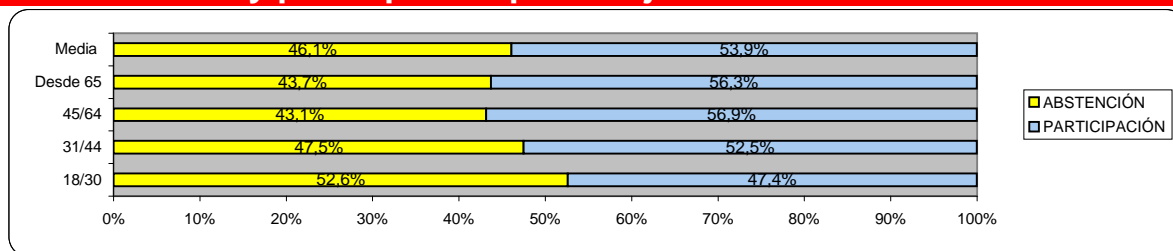
	18/30	31/44	45/64	Desde 65	SUMAS
PP*	9,4%	12,1%	17,1%	25,2%	16,3%
PSOE	12,5%	14,5%	14,8%	15,7%	14,5%
IU*	9,1%	9,4%	6,4%	3,5%	7,0%
UPYD	4,7%	5,1%	5,0%	1,6%	4,2%
RESTO	10,2%	10,1%	10,9%	7,1%	9,7%
BL NUL	1,6%	1,3%	2,5%	3,1%	2,2%
ABSTENCIÓN	52,6%	47,5%	43,1%	43,7%	46,1%
	100%	100%	100%	100%	100%

El voto joven de 18 a 30 años:



El 52,6% de los menores de 31 años manifiesta su intención de NO VOTAR. Las candidaturas que concentran más voto joven son las del PSOE (12,5%), PP (9,4%) , IU (9,1%) y UPYD (4,7%).

La abstención y participación por franjas de edad:



Las franjas de edad más activas ejerciendo el voto son las de 31/44 y 45/64 años con un participación superior al 56%. La que menos la de 18/30 años con tan solo el 47,4%.

VOTO DIRECTO+SIMPATÍA Y RECUERDO DE VOTO:

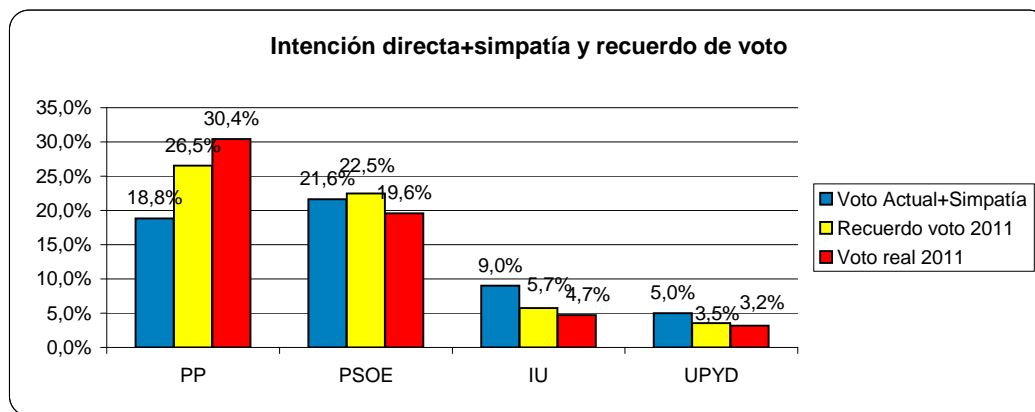
Frecuencias absolutas: número de respuestas de los entrevistados

Frecuencias relativas: % de respuestas de los entrevistados.

	Voto Actual+Simpatía		Recuerdo voto 2011		Estimación voto final	
PP	207	18,8%	292	26,5%	179	31,5%
PSOE	238	21,6%	247	22,5%	160	28,1%
IU	99	9,0%	63	5,7%	78	13,7%
UPYD	55	5,0%	39	3,5%	46	8,0%
CIU	18	1,6%	24	2,2%	14	2,4%
AMAIUR	8	0,7%	9	0,8%	9	1,6%
EAJ-PNV	10	0,9%	10	0,9%	8	1,4%
ERC	25	2,3%	20	1,8%	13	2,3%
EQUO	9	0,8%	7	0,6%	9	1,6%
BNG	4	0,4%	4	0,4%	5	0,8%
CC-NC	8	0,7%	5	0,5%	5	0,9%
COMPROMIS	11	1,0%	8	0,7%	7	1,2%
FAC	1	0,1%	1	0,1%	2	0,4%
GEROA BAI	1	0,1%	1	0,1%	2	0,3%
OTROS	31	2,8%	23	2,1%	33	5,7%
BLANCO/NULO	59	5,4%	42	3,8%		0,0%
NO VOTA	181	16,5%	201	18,3%		0,0%
No sabe / No recuerda	102	9,3%	34	3,1%		0,0%
No contesta	33	3,0%	70	6,4%		0,0%
SUMA	1.100	100,0%	1.100	100,0%	569	100,0%

Comparativa entre intención directa de voto+simpatía y recuerdo de voto:

	Voto Actual+Simpatía	Recuerdo voto	Voto real 2011
PP	18,8%	26,5%	30,4%
PSOE	21,6%	22,5%	19,6%
IU	9,0%	5,7%	4,7%
UPYD	5,0%	3,5%	3,2%

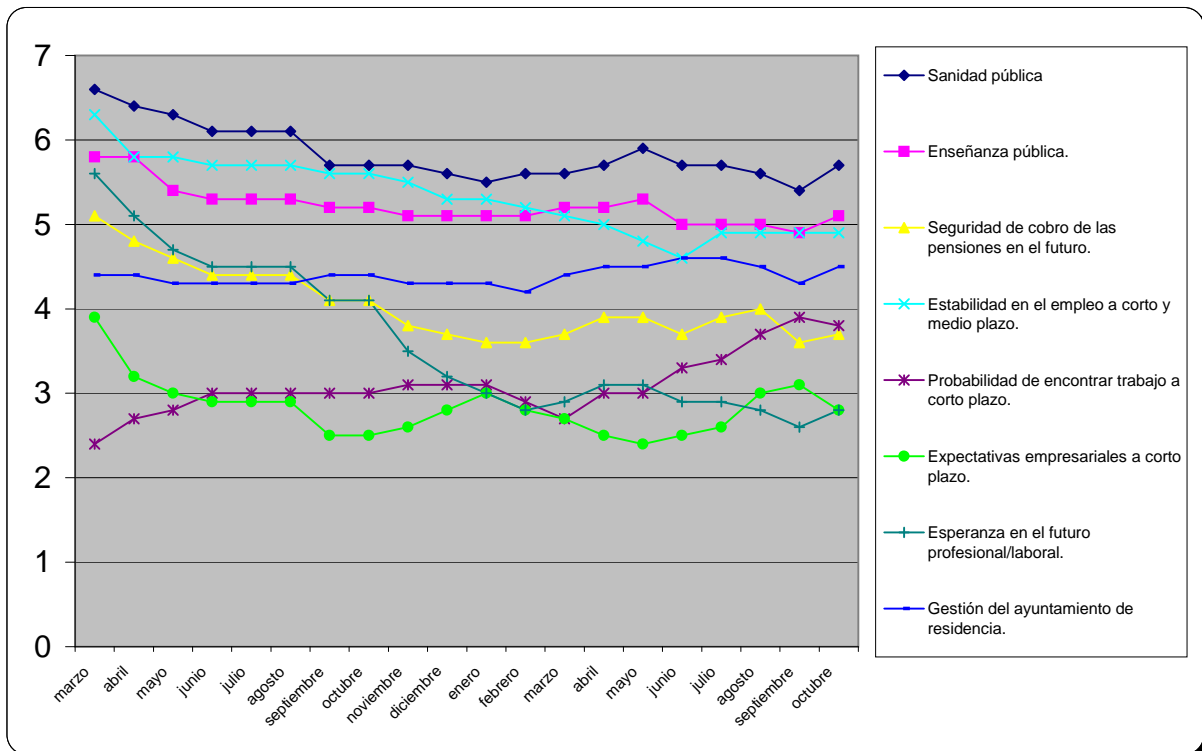


Percepción de situación de los pilares básicos del estado de bienestar:

Valoración en la escala de 0 a 10, en la que 0 es la peor opinión posible y 10 la mejor.

	2012										2013									
	Marzo	Abril	Mayo	Junio	Julio	Agosto	Sept.	Oct.	Nov.	Dic.	Ene	Feb	Mar	Abr	May	Jun	Jul	Ago	Sep	Oct
Sanidad pública (Respuesta de usuarios/as)	6,6	6,6	6,4	6,3	6,1	6,1	6,1	5,7	5,7	5,6	5,5	5,6	5,7	5,9	5,7	5,7	5,6	5,4	5,7	
Enseñanza pública. (Respuesta de usuarios/as)	5,9	5,8	5,8	5,4	5,3	5,3	5,3	5,2	5,1	5,1	5,1	5,1	5,2	5,2	5,3	5,0	5,0	5,0	4,9	5,1
Seguridad de cobro de las pensiones en el futuro. (Respuesta de pensionistas y jubilados/as)	5,3	5,1	4,8	4,6	4,4	4,4	4,4	4,1	3,8	3,7	3,6	3,6	3,7	3,9	3,9	3,7	3,9	4,0	3,6	3,7
Estabilidad en el empleo a corto y medio plazo. (Respuesta de trabajadores/as por cuenta ajena)	7,1	6,3	5,8	5,8	5,7	5,7	5,7	5,6	5,5	5,3	5,3	5,2	5,1	5,0	4,8	4,6	4,9	4,9	4,9	4,9
Probabilidad de encontrar trabajo a corto plazo. (Respuesta de parados/as)	2,2	2,4	2,7	2,8	3,0	3,0	3,0	3,0	3,1	3,1	3,1	2,9	2,7	3,0	3,0	3,3	3,4	3,7	3,9	3,8
Expectativas empresariales a corto plazo. (Respuesta de empresarios/as y autónomos/as)	4,2	3,9	3,2	3,0	2,9	2,9	2,9	2,5	2,6	2,8	3,0	2,8	2,7	2,5	2,4	2,5	2,6	3,0	3,1	2,8
Esperanza en el futuro profesional/laboral. (Respuesta de estudiantes)	6,2	5,6	5,1	4,7	4,5	4,5	4,5	4,1	3,5	3,2	3,0	2,8	2,9	3,1	3,1	2,9	2,9	2,8	2,6	2,8
Gestión del ayuntamiento de residencia. (Respuesta de electores)	4,5	4,4	4,4	4,3	4,3	4,3	4,3	4,4	4,3	4,3	4,3	4,2	4,4	4,5	4,5	4,6	4,6	4,5	4,3	4,5

El mayor avance se da en la SANIDAD PÚBLICA que sube 0,3 puntos. Le siguen la ENSEÑANZA PÚBLICA y LA ESPERANZA EN EL FUTURO PROFESIONAL/LABORAL, que suben ambas 0,2 puntos. Con más modesto incremento se encuentra la SEGURIDAD EN EL COBRO DE LAS PENSIONES, que mejora en 0,1 puntos. La que permanece igual que el mes anterior es la ESTABILIDAD EN EL EMPLEO. Mientras que se deterioran más las EXPECTATIVAS EMPRESARIALES y la PROBABILIDAD DE ENCONTRAR TRABAJO.



FICHA TÉCNICA

Universo: Ciudadanos y ciudadanas con derecho a voto

Tamaño de la muestra: 1.100 ENTREVISTAS

Trabajo de campo: cinco primeros días laborables del mes.

Metodología: Telefónica

Nivel de confianza y error muestral: Para un nivel de confianza del 95,45% (2 sigmas), y para $P=Q$, el error es del 3,1% para el conjunto de la muestra de 1.100 entrevistas.

Muestreo: Polietápico. Estratificado por conglomerados.

Unidad primaria de muestreo: municipio. Selección aleatoria proporcional.

Unidad secundaria de muestreo: sección electoral. Selección aleatoria proporcional.

Unidad terciaria de muestreo: Ciudadanos y ciudadanas. Selección aleatoria por cuotas de edad, sexo y recuerdo de voto.

Afijación no proporcional.

Puntos de muestreo: 106 municipios de 17 comunidades autónomas, más Ceuta y Melilla.

Estratificación: Cruce de 50 provincias, más Ceuta y Melilla con 5 tamaños de municipio:

Hasta 250 habitantes

Desde 251 hasta 5.000 habitantes

Desde 5.001 hasta 20.000 habitantes

Desde 20.001 hasta 50.000 habitantes

Desde 50.001 habitantes



**Certificado AENOR de Servicio de
Investigación de mercados y opinión**
A50/000035
UNE ISO 20252

Profesionales miembros de

aedemo

Asociación Española de Estudios de Mercado, Marketing y Opinión (AEDEMO)



Empresa CLASIFICADA y REGISTRADA
para prestación de servicios al sector público
EXPEDIENTE 67297N
Mº de Economía y Hacienda

VALENCIA

C/ Primero de Mayo, 2 -1ª (Junto a V-31)
46460 SILLA-VALENCIA
96 120 30 72

MADRID

Paseo de las Delicias, 30-7ª (Junto Estación Atocha)
28045 MADRID
630 96 73 52

www.celeste-tel.es
encuesta@celeste-tel.com

Copyright 2013 Celeste-Tel SLU